

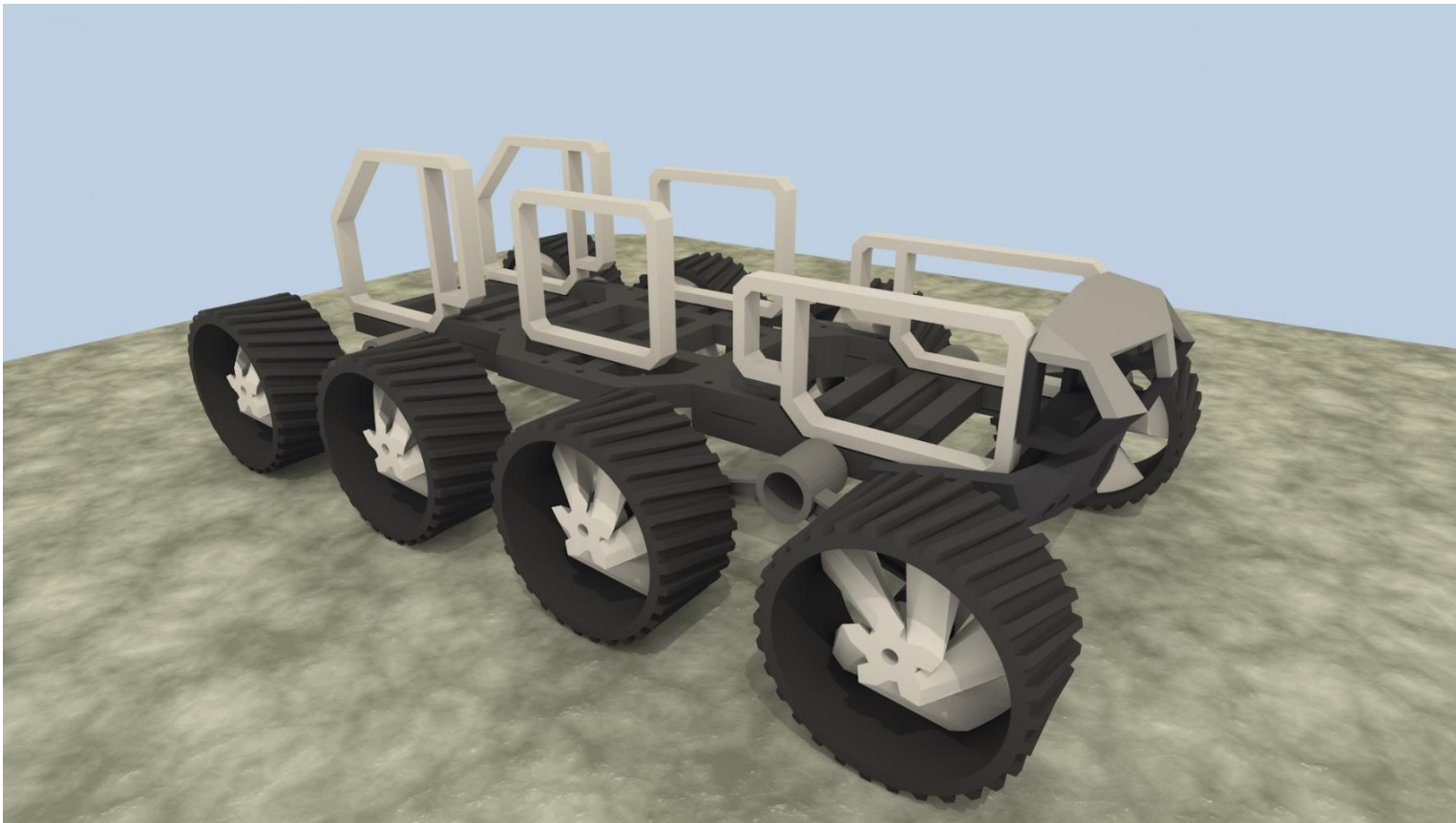
Североуральский городской округ
МАУ ДО «Центр внешкольной работы»
объединение «Клуб любителей»

МОДЕЛЬ ПЛАНЕТОХОДА «ПИОНЕР 2»



МОДЕЛЬ ПЛАНЕТОХОДА «ПИОНЕР 2»

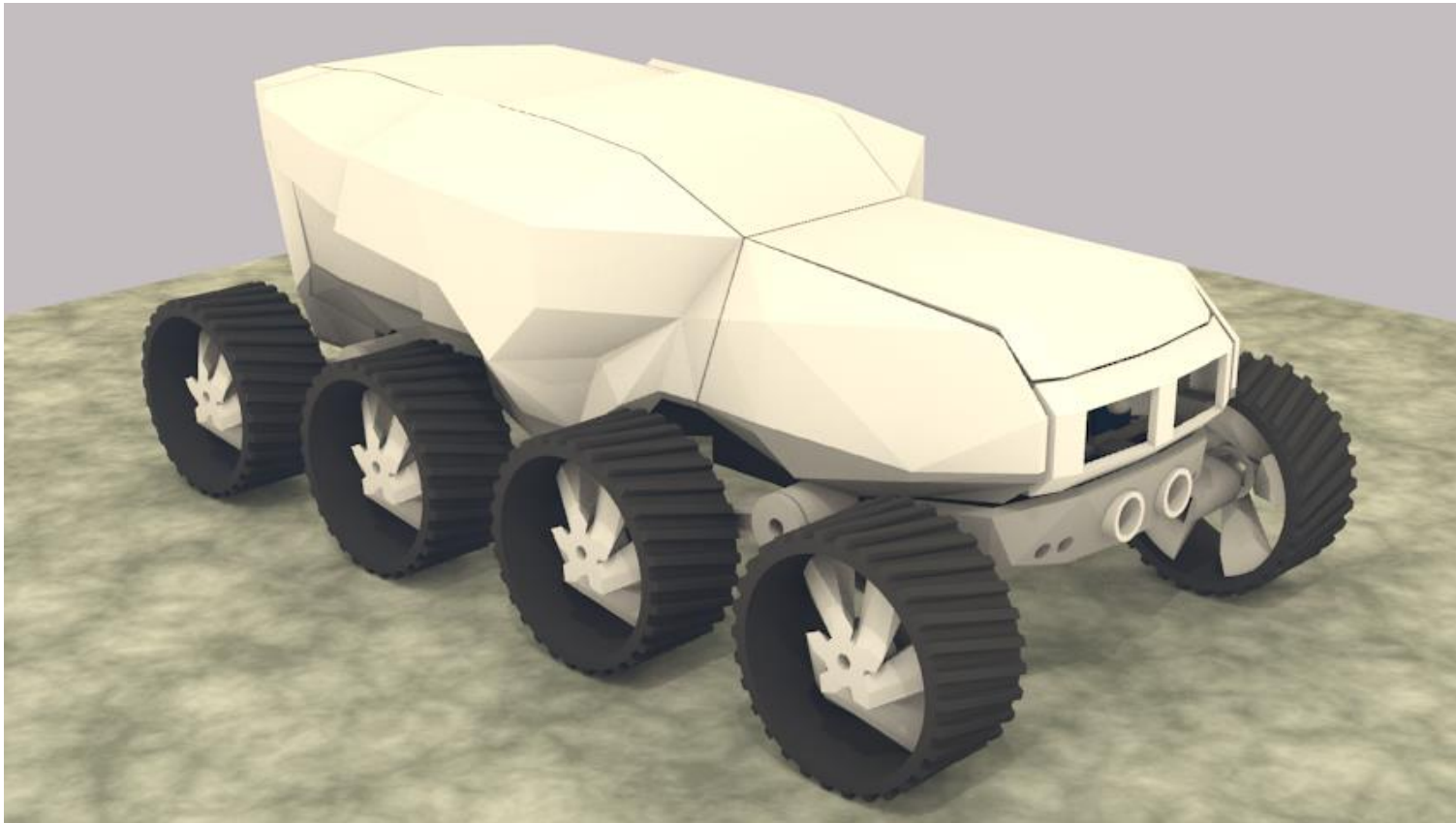
Роботизированное устройство, конструктивные элементы которого (корпус, подвеска, колеса, подвижные механизмы) полностью разработаны в объединении «Клуб любознательных» МАУ ДО «Центр внешкольной работы», в программе 3D моделирования и распечатано на 3D принтере.



3 D модель, промежуточная стадия - рама и подвеска

МОДЕЛЬ ПЛАНЕТОХОДА «ПИОНЕР 2»

Устройство представляет собой восьмиколесную платформу, с отдельным мотор-редуктором на каждое колесо, протектор колеса, его внутренняя конструкция и подвеска устроены таким образом, чтобы обеспечивает максимальную проходимость на грунтовых и каменистых поверхностях, а также избежать засорения механизмов передвижения..



3 D модель, промежуточная стадия – кузов и подвеска в сборе

МОДЕЛЬ ПЛАНЕТОХОДА «ПИОНЕР 2»

Внутреннее пространство корпуса рассчитывалось для размещения в нем различных механических и электронных устройств – датчиков, бортового компьютера, передающих модулей, выдвижных манипуляторов и камер, антенн и т.п.



Модель в сборе на ходовых испытаниях в г. Нижневартовске